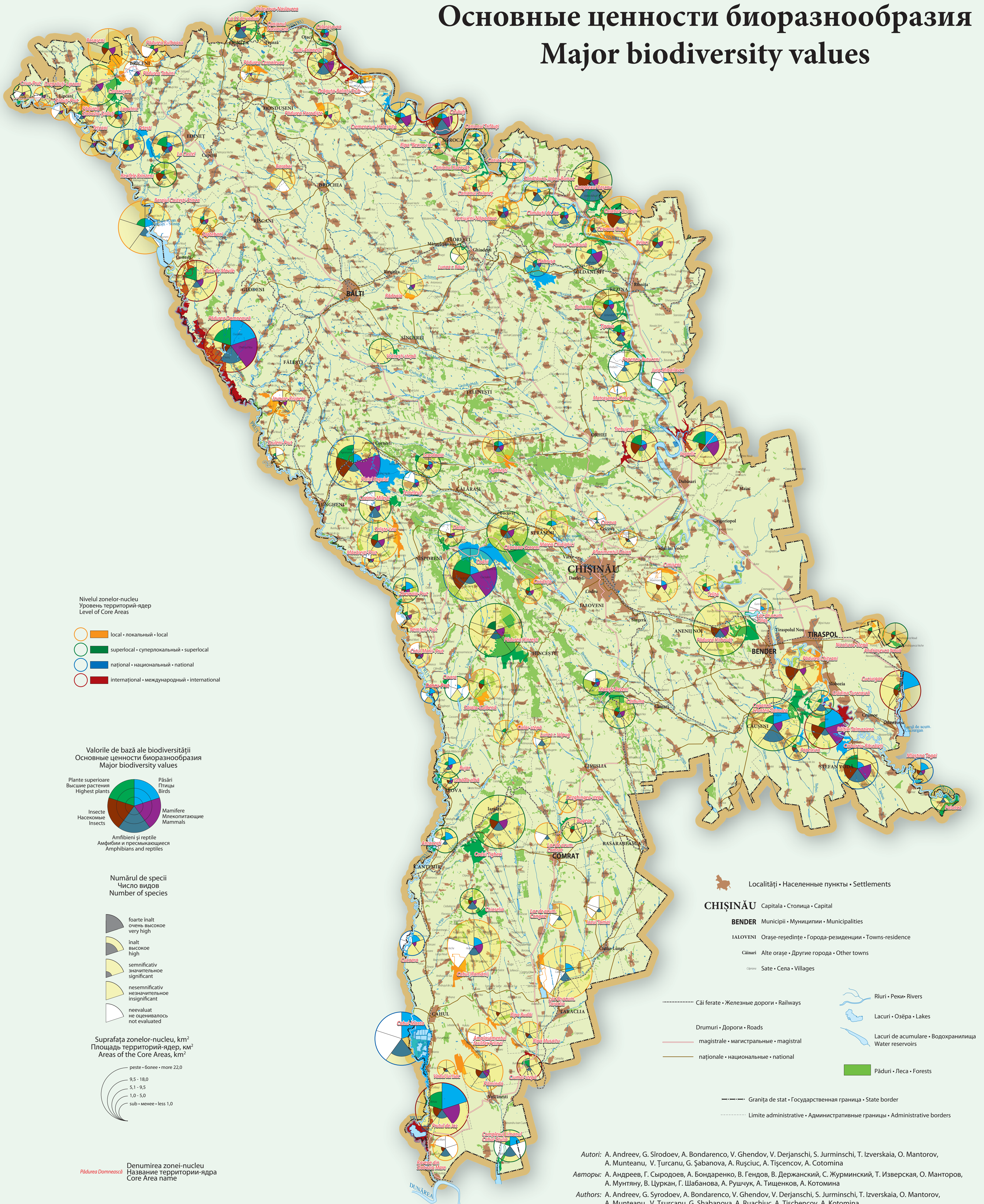


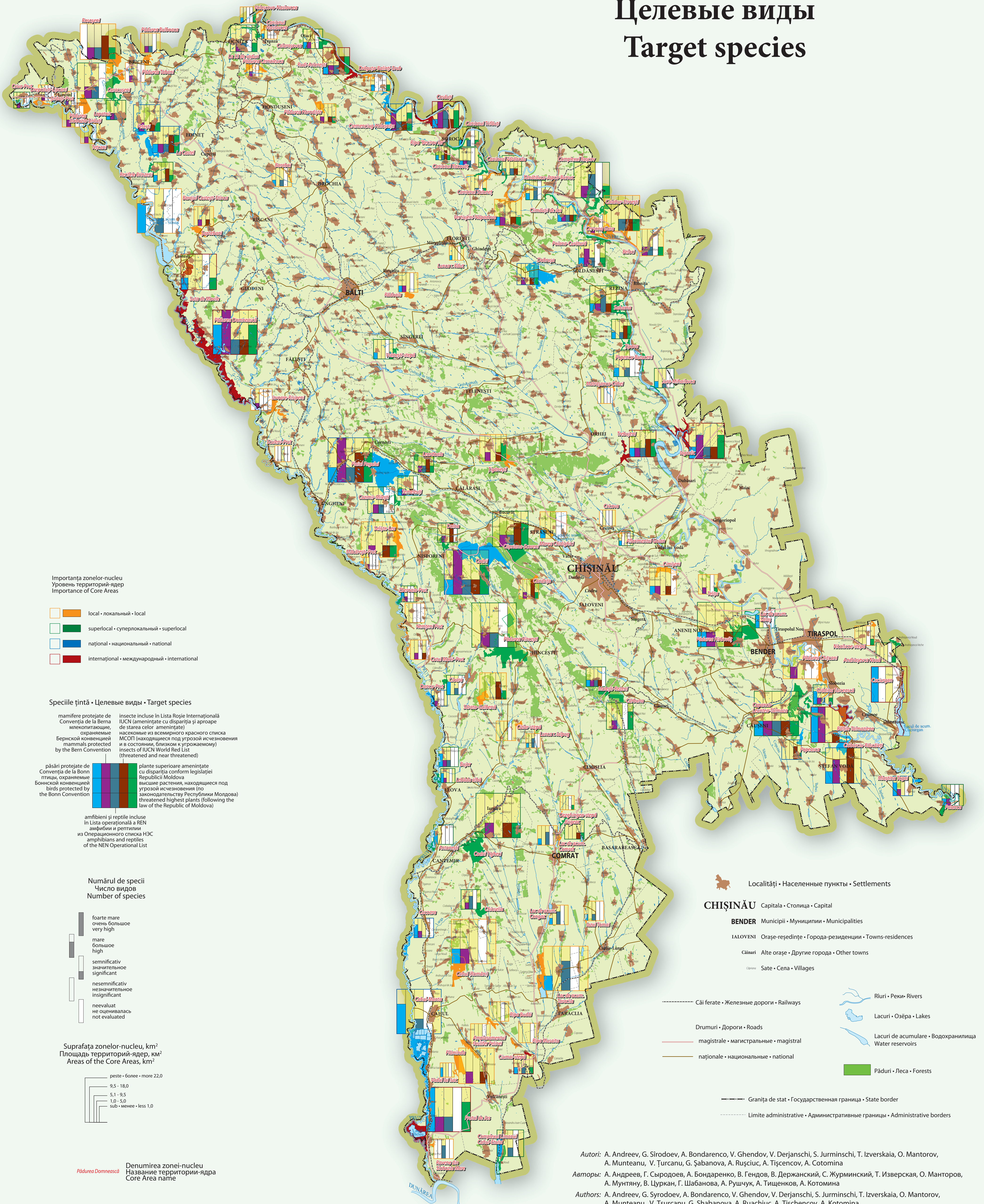
Valorile de bază ale biodiversității Основные ценности биоразнообразия Major biodiversity values



Speciile țintă

Целевые виды

Target species



Importanța zonelor-nucleu
Уровень территорий-ядер
Importance of Core Areas

- local - локальный - local
- superlocal - суперлокальный - superlocal
- național - национальный - national
- internațional - международный - international

Speciile țintă - Целевые виды - Target species

- mamifere protejate de Convenția de la Berna / млекопитающие, охраняемые Бернской конвенцией / mammals protected by the Bern Convention
- insecte incluse în Lista Roșie Internațională IUCN (amenințate cu dispariția și aproape de starea celor amenințate) / насекомые из всемирного красного списка МСОП (находящиеся под угрозой исчезновения и в состоянии, близком к угрожаемому) / insects of IUCN World Red List (threatened and near threatened)
- păsări protejate de Convenția de la Bonn / птицы, охраняемые Боннской конвенцией / birds protected by the Bonn Convention
- plante superioare amenințate cu dispariția conform legislației Republicii Moldova / высшие растения, находящиеся под угрозой исчезновения (по законодательству Республики Молдова) / threatened highest plants (following the law of the Republic of Moldova)
- amfibieni și reptile incluse în Lista operațională a REN / амфибии и рептилии из Операционного списка НЭС / amphibians and reptiles of the NEN Operational List

Numărul de specii
Число видов
Number of species

- foarte mare / очень большое / very high
- mare / большое / high
- semnificativ / значительное / significant
- ne semnificativ / незначительное / insignificant
- neevaluat / не оценивалось / not evaluated

Suprafața zonelor-nucleu, km²
Площадь территорий-ядер, km²
Areas of the Core Areas, km²

- peste 6000 / more 22.0
- 9,5 - 18,0
- 5,1 - 9,5
- 1,0 - 5,0
- sub / менее / less 1,0

Denumirea zonei-nucleu
Название территории-ядра
Core Area name

Pădurea Domnească

Localități - Населенные пункты - Settlements

CHIȘINĂU Capitala - Столица - Capital

BENDER Municipii - Муниципии - Municipalities

IALOVENI Orașe-reședințe - Города-резиденции - Towns-residences

Căminari Alte orașe - Другие города - Other towns

Căminari Sate - Căminari - Villages

----- Căi ferate - Железные дороги - Railways

----- Drumuri - Дороги - Roads

----- magistrale - магистральные - magistral

----- naționale - национальные - national

----- Păduri - Леса - Forests

----- Rîuri - Реки - Rivers

----- Lacuri - Озёра - Lakes

----- Lacuri de acumulare - Водохранилища - Water reservoirs

----- Granița de stat - Государственная граница - State border

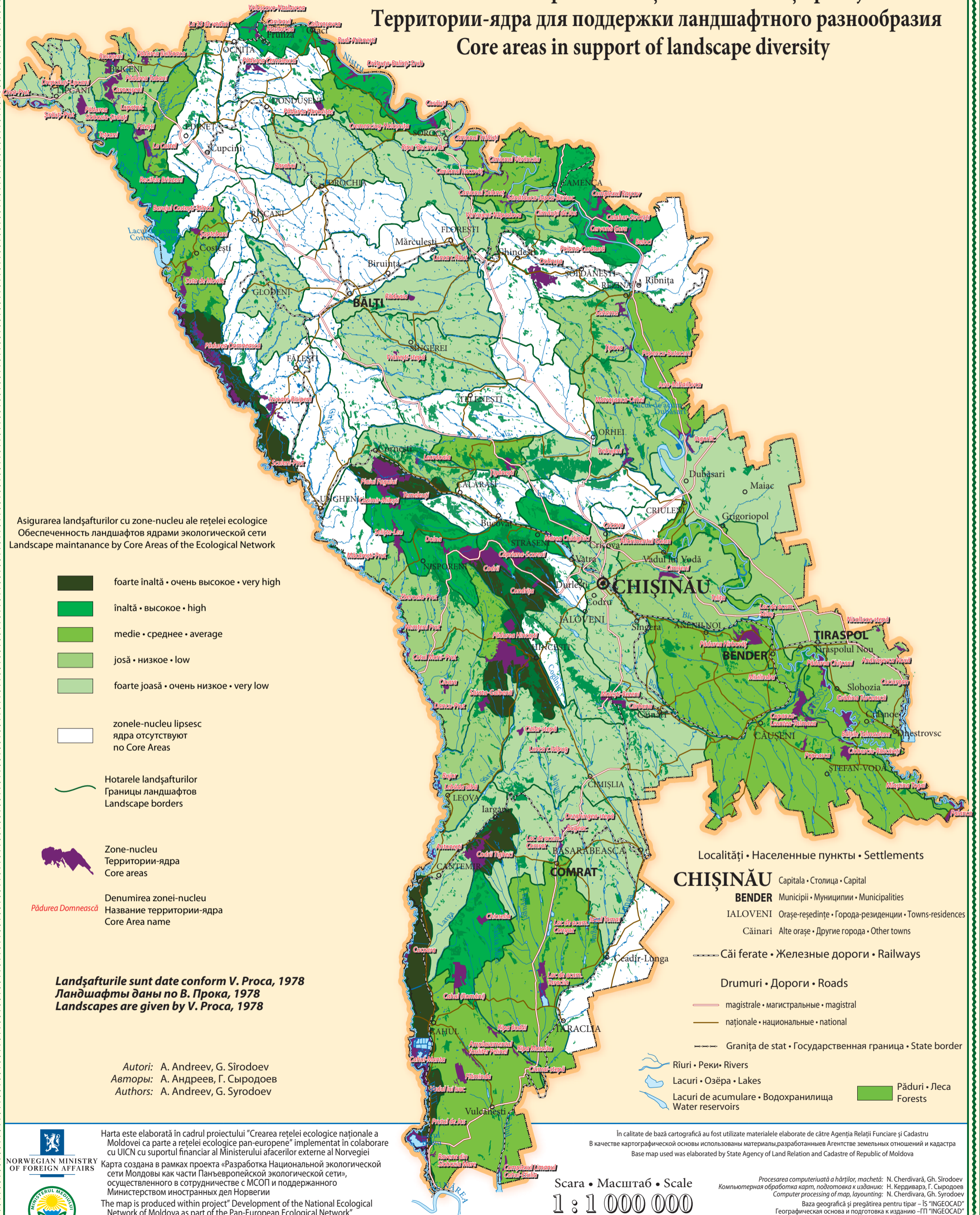
----- Limite administrative - Административные границы - Administrative borders

Autori: A. Andreev, G. Sirodoev, A. Bondarenco, V. Ghendov, V. Derjanschi, S. Jurminski, T. Izverskaia, O. Mantorov, A. Munteanu, V. Turcanu, G. Șabanova, A. Rușciuc, A. Țișencov, A. Cotomina

Авторы: А. Андреев, Г. Сыродоев, А. Бондаренко, В. Гендов, В. Держанский, С. Журминский, Т. Изверская, О. Манторов, А. Мунтяну, В. Туркан, Г. Шабанова, А. Рушчук, А. Тищенко, А. Котомина

Authors: A. Andreev, G. Sirodoev, A. Bondarenco, V. Ghendov, V. Derjanschi, S. Jurminski, T. Izverskaia, O. Mantorov, A. Munteanu, V. Turcanu, G. Shabanova, A. Ruachiuc, A. Tishencov, A. Kotomina

Zonele-nucleu pentru menținerea diversității peisajere
Территории-ядра для поддержки ландшафтного разнообразия
Core areas in support of landscape diversity



Asigurarea landșafturilor cu zone-nucleu ale rețelei ecologice
 Обеспеченность ландшафтов ядрами экологической сети
 Landscape maintenance by Core Areas of the Ecological Network

- foarte înaltă • очень высокое • very high
- înaltă • высокое • high
- medie • среднее • average
- josă • низкое • low
- foarte joasă • очень низкое • very low

zonele-nucleu lipsesc
 ядра отсутствуют
 no Core Areas

Hotarele landșafturilor
 Границы ландшафтов
 Landscape borders

Zone-nucleu
 Территории-ядра
 Core areas

Denumirea zonei-nucleu
 Название территории-ядра
 Core Area name

Pădurea Domnească

Landșafturile sunt date conform V. Proca, 1978
Ландшафты даны по В. Прока, 1978
Landscape are given by V. Proca, 1978

Autori: A. Andreev, G. Sîrodoev
 Авторы: А. Андреев, Г. Сыродоев
 Authors: A. Andreev, G. Syrodov

Localități • Населенные пункты • Settlements

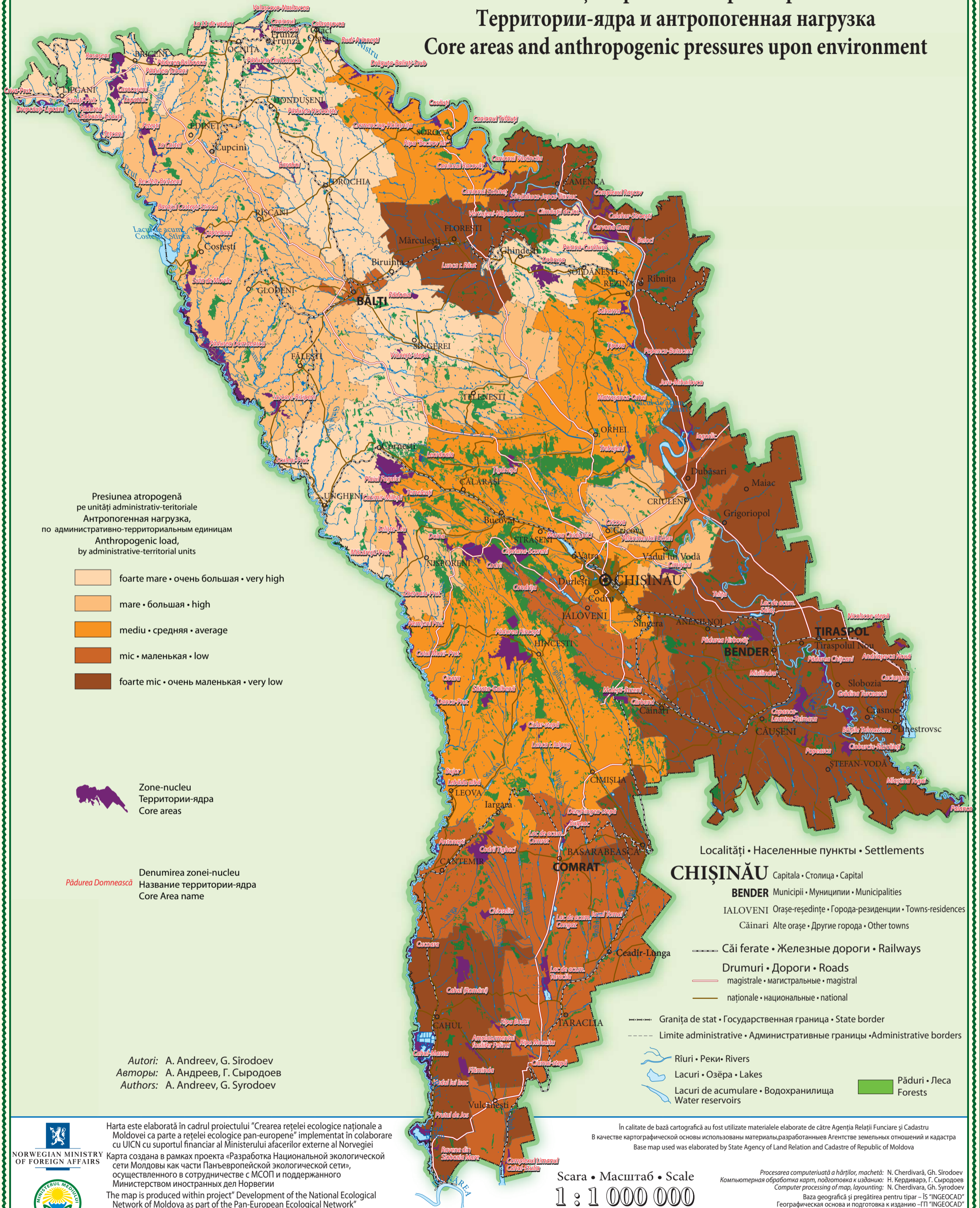
- CHIȘINĂU** Capitala • Столица • Capital
- BENDER** Muncipii • Муниципии • Municipalities
- IALOVENI** Orașe-reședințe • Города-резиденции • Towns-residences
- Căinari Alte orașe • Другие города • Other towns
- Căi ferate • Железные дороги • Railways

Drumuri • Дороги • Roads

- magistrale • магистральные • magistral
- naționale • национальные • national
- Granița de stat • Государственная граница • State border

- Rîuri • Реки • Rivers
- Lacuri • Озёра • Lakes
- Lacuri de acumulare • Водохранилища
- Păduri • Леса
Forests

Zonele-nucleu și impactul antropogenic asupra mediului
 Территории-ядра и антропогенная нагрузка
 Core areas and anthropogenic pressures upon environment



Presiunea antropogenă pe unități administrativ-teritoriale
 Антропогенная нагрузка, по административно-территориальным единицам
 Anthropogenic load, by administrative-territorial units

- foarte mare • очень большая • very high
- mare • большая • high
- mediu • средняя • average
- mic • маленькая • low
- foarte mic • очень маленькая • very low

Zone-nucleu
 Территории-ядра
 Core areas

Denumirea zonei-nucleu
 Название территории-ядра
 Core Area name

Autori: A. Andreev, G. Sirodoev
 Авторы: А. Андреев, Г. Сыродоев
 Authors: A. Andreev, G. Sirodoev

Localități • Населенные пункты • Settlements

CHIȘINĂU Capitala • Столица • Capital
BENDER Municipii • Муниципии • Municipalities
 IALOVENI Orașe-reședințe • Города-резиденции • Towns-residences
 Căinari Alte orașe • Другие города • Other towns
 Căi ferate • Железные дороги • Railways
 Drumuri • Дороги • Roads
 magistrale • магистральные • magistral
 naționale • национальные • national

Granița de stat • Государственная граница • State border
 Limite administrative • Административные границы • Administrative borders
 Rîuri • Реки • Rivers
 Lacuri • Озёра • Lakes
 Lacuri de acumulare • Водохранилища
 Water reservoirs
 Păduri • Леса
 Forests

Zonarea pilot a ariilor-nucleu • Пилотное зонирование территорий-ядер • Pilot zoning of core areas

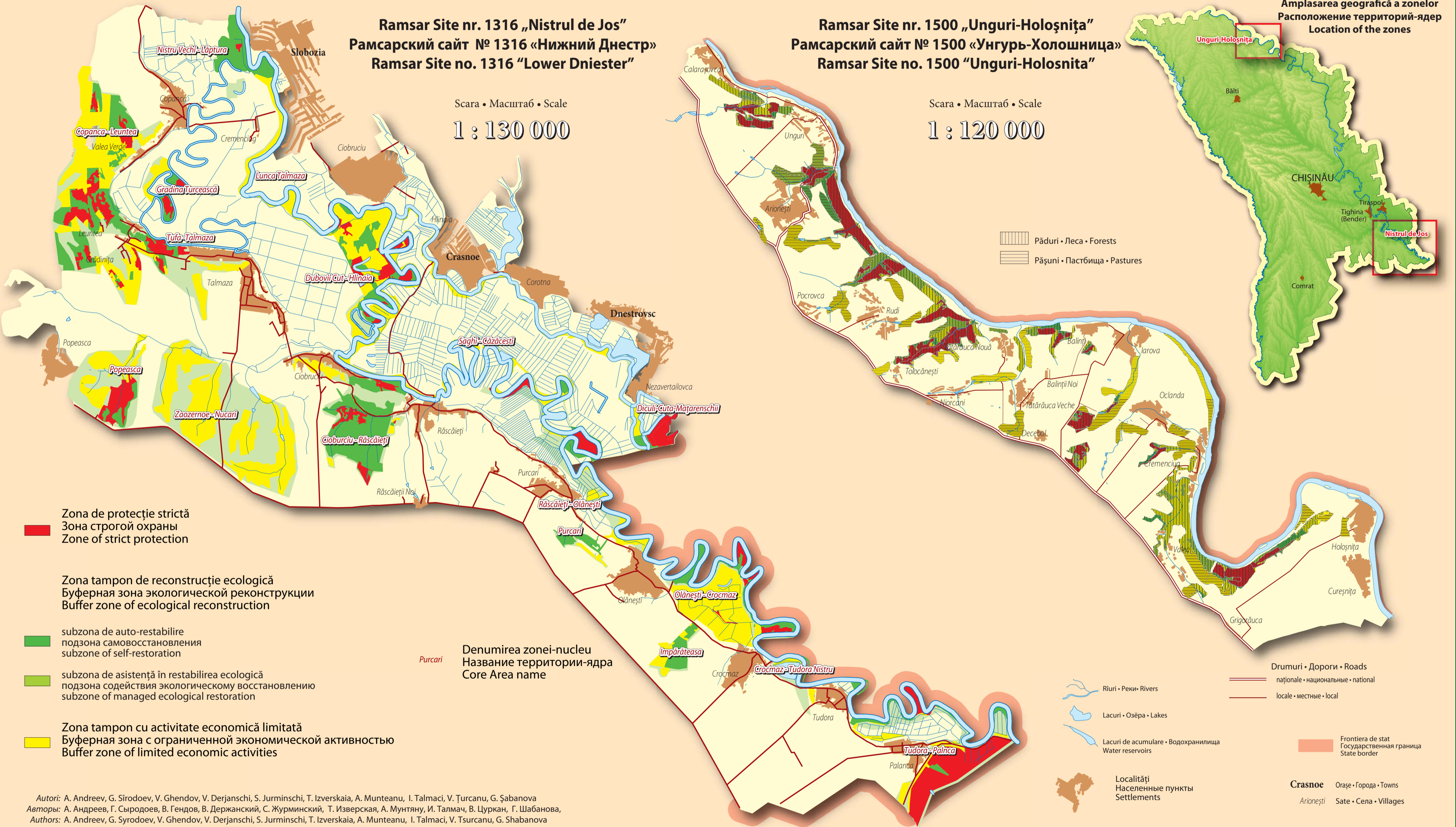
Ramsar Site nr. 1316 „Nistrul de Jos”
Рамсарский сайт № 1316 «Нижний Днестр»
Ramsar Site no. 1316 “Lower Dniester”

Scara • Масштаб • Scale
1 : 130 000

Ramsar Site nr. 1500 „Unguri-Holoșnița”
Рамсарский сайт № 1500 «Унгурь-Холошница»
Ramsar Site no. 1500 “Unguri-Holosnita”

Scara • Масштаб • Scale
1 : 120 000

Amplasarea geografică a zonelor
Расположение территорий-ядер
Location of the zones



Zona de protecție strictă
Зона строгой охраны
Zone of strict protection

Zona tampon de reconstrucție ecologică
Буферная зона экологической реконструкции
Buffer zone of ecological reconstruction

subzona de auto-restabilire
подзона самовосстановления
subzone of self-restoration

subzona de asistență în restabilirea ecologică
подзона содействия экологическому восстановлению
subzone of managed ecological restoration

Zona tampon cu activitate economică limitată
Буферная зона с ограниченной экономической активностью
Buffer zone of limited economic activities

Denumirea zonei-nucleu
Название территории-ядра
Core Area name

Autori: A. Andreev, G. Sirodov, V. Ghendov, V. Derjanschi, S. Jurminschi, T. Izverskaia, A. Munteanu, I. Talmaci, V. Țurcanu, G. Șabanova
Авторы: А. Андреев, Г. Сыродоев, В. Гендов, В. Держанский, С. Журминский, Т. Изверская, А. Мунтяну, И. Талмач, В. Цуркан, Г. Шабанова,
Authors: A. Andreev, G. Sirodov, V. Ghendov, V. Derjanschi, S. Jurminschi, T. Izverskaia, A. Munteanu, I. Talmaci, V. Tsurcanu, G. Shabanova



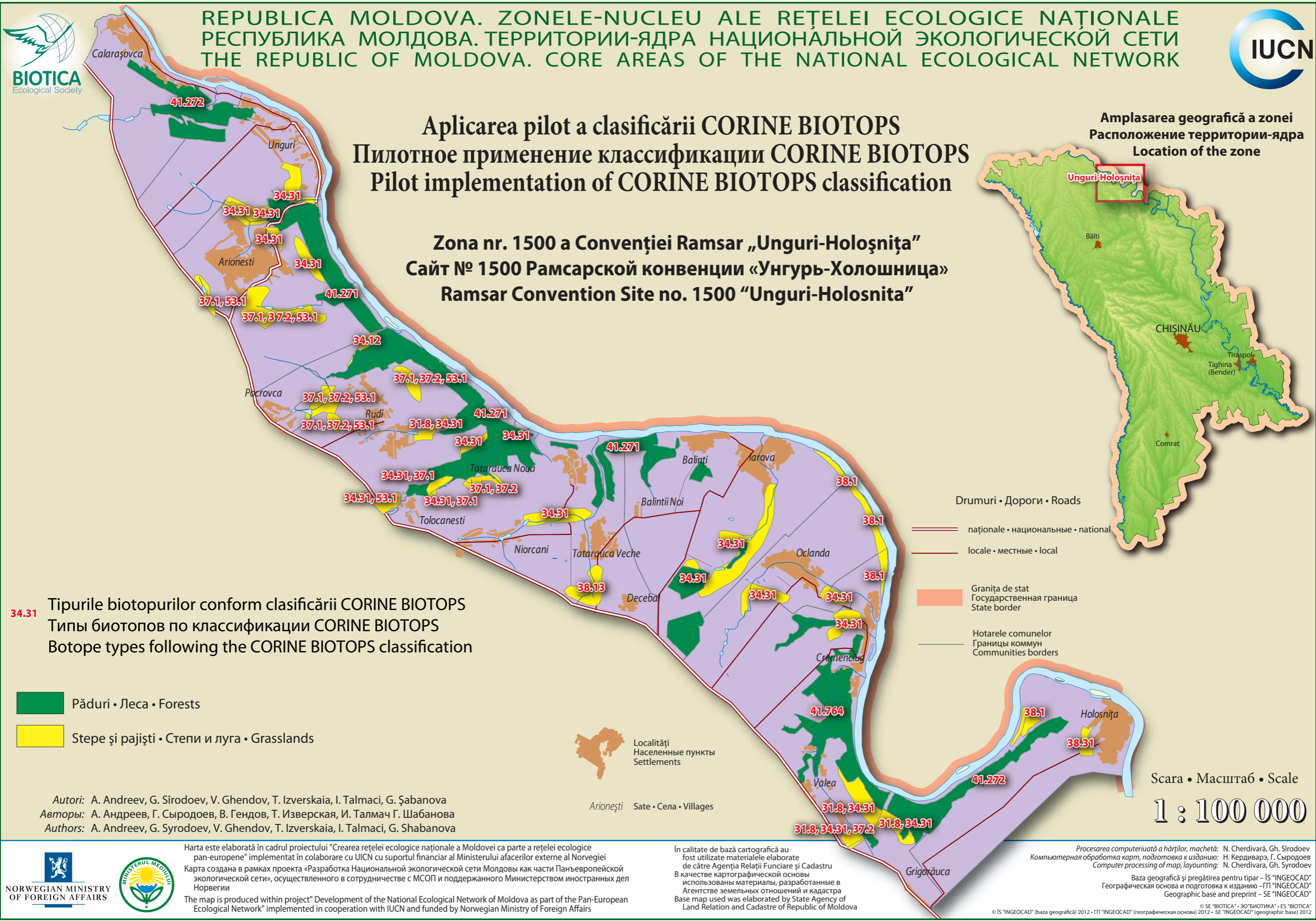
REPUBLICA MOLDOVA. ZONELE-NUCLEU ALE REȚELEI ECOLOGICE NAȚIONALE
 РЕСПУБЛИКА МОЛДОВА. ТЕРРИТОРИИ-ЯДРА НАЦИОНАЛЬНОЙ ЭКОЛОГИЧЕСКОЙ СЕТИ
 THE REPUBLIC OF MOLDOVA. CORE AREAS OF THE NATIONAL ECOLOGICAL NETWORK



Aplicarea pilot a clasificării CORINE BIOTOPS
 Пилотное применение классификации CORINE BIOTOPS
 Pilot implementation of CORINE BIOTOPS classification

Zona nr. 1500 a Convenției Ramsar „Unguri-Holoșnița”
 Сайт № 1500 Рамсарской конвенции «Унгурь-Холошница»
 Ramsar Convention Site no. 1500 “Unguri-Holosnita”

Amplasarea geografică a zonei
 Расположение территории-ядра
 Location of the zone



34.31 Tipurile biotopurilor conform clasificării CORINE BIOTOPS
 Типы биотопов по классификации CORINE BIOTOPS
 Botope types following the CORINE BIOTOPS classification

- Păduri • Леса • Forests
- Stepe și pajști • Степи и луга • Grasslands

Autori: A. Andreev, G. Sirodov, V. Ghendov, T. Izverskaia, I. Talmaci, G. Șabanova
 Авторы: А. Андреев, Г. Сыродоев, В. Гендов, Т. Изверская, И. Талмач, Г. Шабанова
 Authors: A. Andreev, G. Syrodov, V. Ghendov, T. Izverskaia, I. Talmaci, G. Shabanova



Harta este elaborată în cadrul proiectului “Crearea rețelei ecologice naționale a Moldovei ca parte a rețelei ecologice pan-europene” implementat în colaborare cu IUCN cu suportul financiar al Ministerului afacerilor externe al Norvegiei
 Карта создана в рамках проекта «Разработка Национальной экологической сети Молдовы как части Панъвропейской экологической сети», осуществленного в сотрудничестве с МСОП и поддержанного Министерством иностранных дел Норвегии
 The map is produced within project “Development of the National Ecological Network of Moldova as part of the Pan-European Ecological Network” implemented in cooperation with IUCN and funded by Norwegian Ministry of Foreign Affairs

În calitate de bază cartografică au fost utilizate materialele elaborate de către Agenția Relații Funciare și Cadastru în calitate de bază cartografică au fost utilizate materialele elaborate de către Agenția Relații Funciare și Cadastru
 В качестве картографической основы использованы материалы, разработанные в Агентстве земельных отношений и кадастра
 Base map used was elaborated by State Agency of Land Relation and Cadastre of Republic of Moldova

Procesarea computerizată a hărților, machetă: N. Cherdivară, Gh. Sirodov
 Компьютерная обработка карт, подготовка к изданию: Н. Кердиварэ, Г. Сыродоев
 Computer processing of map, layouting: N. Cherdivara, Gh. Syrodov

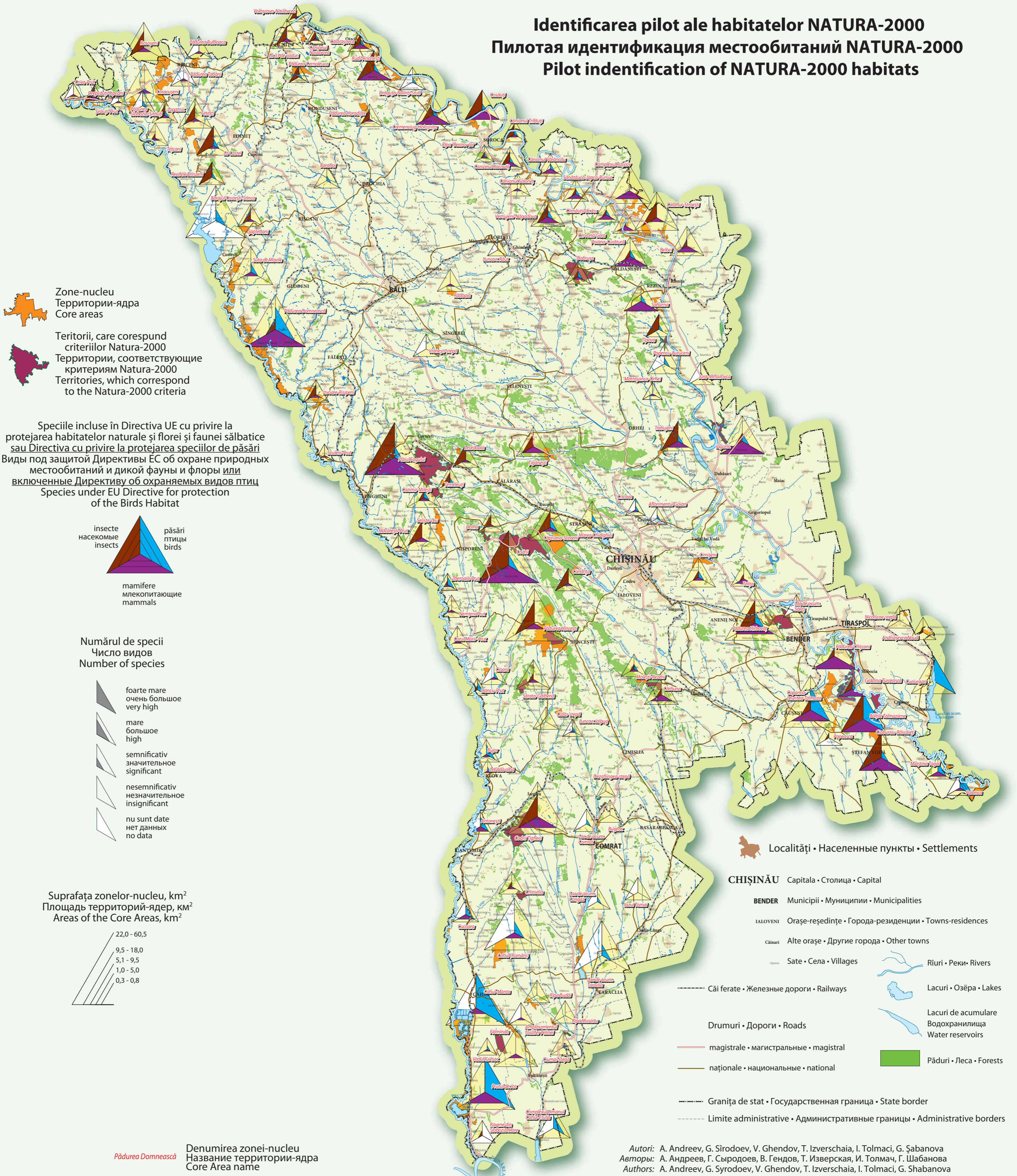
Baza geografică și pregătirea pentru tipar – IS “INGEOCAD”
 Географическая основа и подготовка к изданию – ГП “INGEOCAD”
 Geographic base and preprint – SE “INGEOCAD”

© SE “BIOTICA” • ЭО “БИОТИКА” • ES “BIOTICA”
 © IS “INGEOCAD” (baza geografică) 2012 • ГП “INGEOCAD” (географическая основа) 2012 • SE “INGEOCAD” (geographic base) 2012

Scara • Масштаб • Scale
 1 : 100 000

Aplicarea pilot a NATURA-2000: evidențierea habitatelor
 Пиловое применение NATURA-2000: выделение местообитаний
 Pilot implementation of NATURA-2000: indentified habitats

Identificarea pilot ale habitatelor NATURA-2000
 Пилотная идентификация местообитаний NATURA-2000
 Pilot identification of NATURA-2000 habitats



Evaluarea integrității principalelor coridoare Оценка целостности главных коридоров Assessment of the integrity of major corridors





REPUBLICA MOLDOVA. REȚEAUA ECOLOGICĂ NAȚIONALĂ. SECTORUL TRANSFRONTALIER A REȚELEI ECOLOGICE
 РЕСПУБЛИКА МОЛДОВА. НАЦИОНАЛЬНАЯ ЭКОЛОГИЧЕСКАЯ СЕТЬ. ТРАНСГРАНИЧНЫЙ СЕКТОР ЭКОЛОГИЧЕСКОЙ СЕТИ
 THE REPUBLIC OF MOLDOVA. THE NATIONAL ECOLOGICAL NETWORK. CROSS-BOUNDARY SECTOR OF ECOLOGICAL NETWORK



Harta este elaborată în cadrul proiectului "Crearea rețelei ecologice naționale a Moldovei ca parte a rețelei ecologice pan-europene" implementat în colaborare cu IUCN cu suportul financiar al Ministerului afacerilor externe al Norvegiei
 Карта создана в рамках проекта «Разработка Национальной экологической сети Молдовы как части Панъевропейской экологической сети», осуществленного в сотрудничестве с МСОП и поддержанного Министерством иностранных дел Норвегии
 The map is produced within project "Development of the National Ecological Network of Moldova as part of the Pan-European Ecological Network" implemented in cooperation with IUCN and funded by Norwegian Ministry of Foreign Affairs

În calitate de bază cartografică au fost utilizate materialele elaborate de către Agenția Relații Funciare și Cadastru
 В качестве картографической основы использованы материалы, разработанные в Агентстве земельных отношений и кадастра
 Base map used was elaborated by State Agency of Land Relation and Cadastre of Republic of Moldova

Procesarea computerizată a hărților, macheta: N. Cherdivară, Gh. Syrodov
 Компьютерная обработка карт, подготовка к изданию: Н. Кердиварэ, Г. Сыродоев
 Computer processing of map, layouting: N. Cherdivară, Gh. Syrodov
 Baza geografică și pregătirea pentru tipar - IS "INGEOCAD"
 Географическая основа и подготовка к изданию - ГП "ИНГЕОКАД"
 Geographic base and preprint - SE "INGEOCAD"
 © SE "BIOTICA" - ЗОС"БИОТИКА" - ES "БИОТИКА"
 © IS "INGEOCAD" (baza geografică) 2012
 © ГП "ИНГЕОКАД" (географическая основа) 2012
 © SE "INGEOCAD" (geographic base) 2012